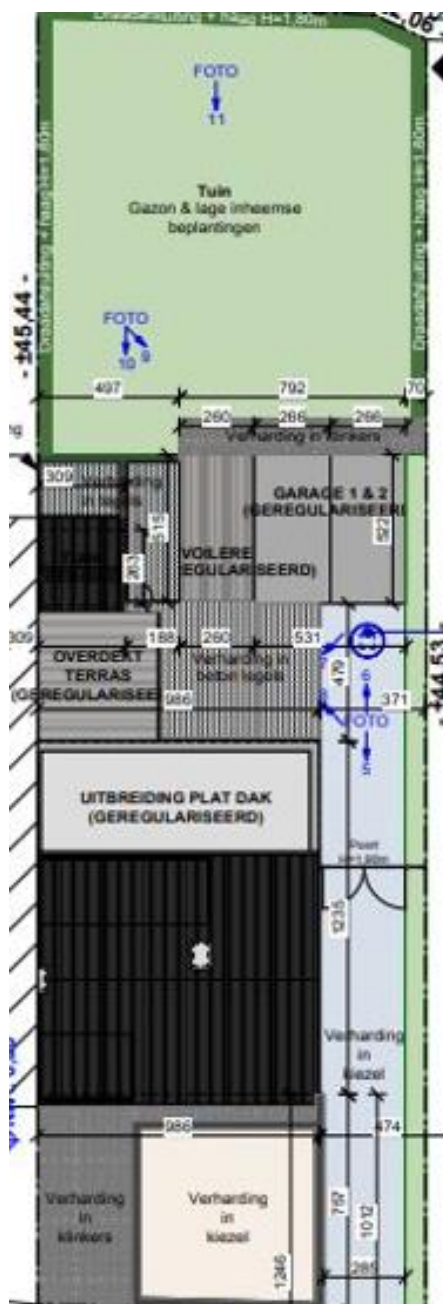


Voorbeeld van een tuin in transitie

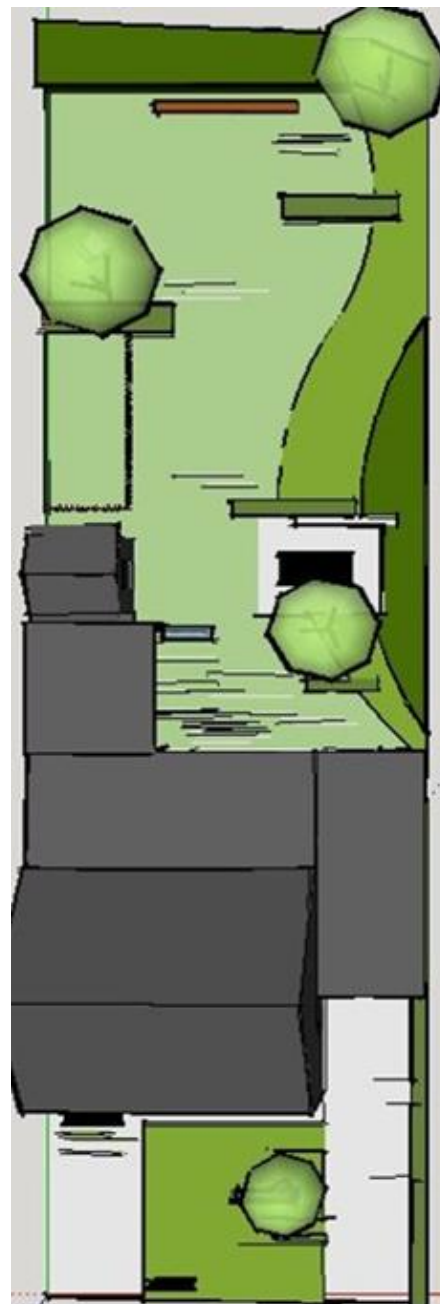
- **Uitgangssituatie**

- Tuin van 630m² in een woonwijk, halfopen bebouwing
- Ongeveer 2/3^{de} van het perceel was verhard. De rest bestond voornamelijk uit kortgemaaid gazon, wat weinig waarde heeft op vlak van bodemleven, infiltratie of afkoeling.
- Beplanting bestond uit buxushaagjes en coniferenhagen rondom. Een boom- en struiklaag was afwezig.

plan uitgangssituatie



plan gewenste situatie



- Voor en na



Voortuin



Voor

- Grindvlak met daaronder worteldoek (midden)
- Oprit in klinker (links)
- Oprit in grind (rechts)
- Grindstrook met coniferen langs oprit (uiterst rechts)
- Klinkerpad naar voordeur

Na

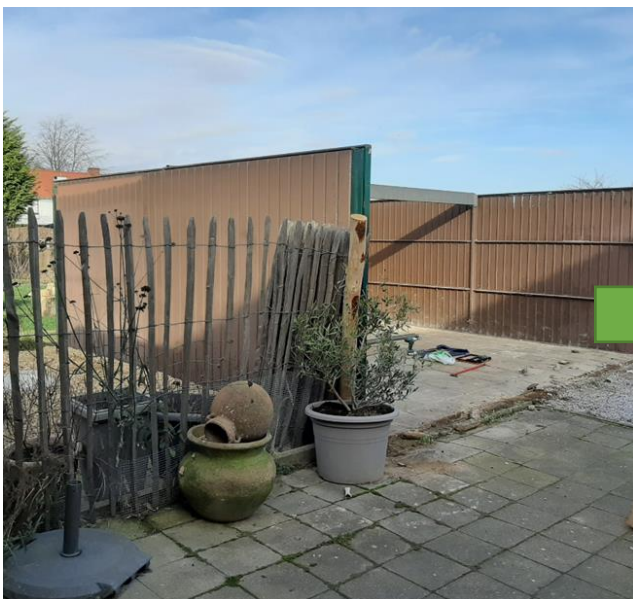
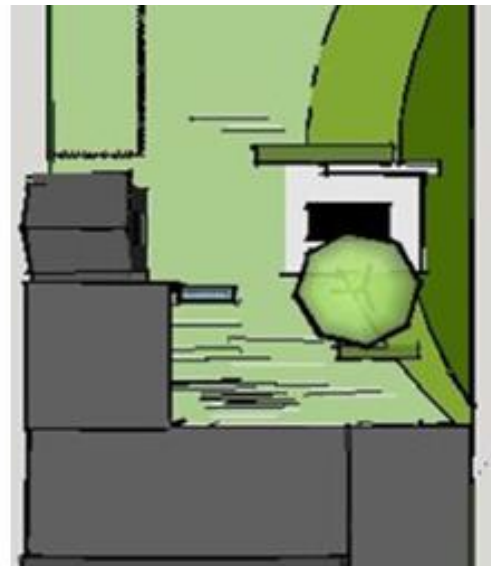
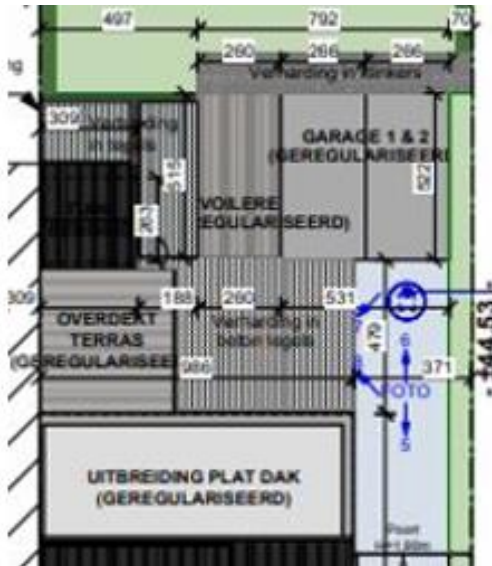
- **bloemrijk grasland**
 - kiezels en worteldoek verwijderd
 - grond losgemaakt en aangevuld met bodemverbeteraar
 - ingezaaid met mengsel van zaden voor vaste bloemenweide en mengsel met éénjarigen (akkerbloemen)
 - behoud van spontaan uitgezaaide boswilg
 - afboording met gerecupereerd stapelmuurtje
- **vervangen door grasdallen**
 - aanplant haag van gele kornoelje onder raam en druivelaar tegen voorgevel
- **ingekort en omgevormd tot rijstroken**
 - klimplant tegen de zijgevel
 - nog gepland: bouw carport met extensief groendak, oprit vervangen door rijstroken
- **haag van kleinfruit**
 - onderbegroeiing ingezaaid met zonneminnende planten
- **pad van stapstenen**

Achtertuintuin

Het plan in 3D

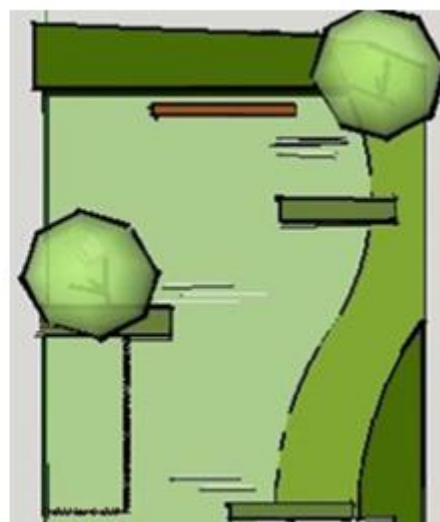
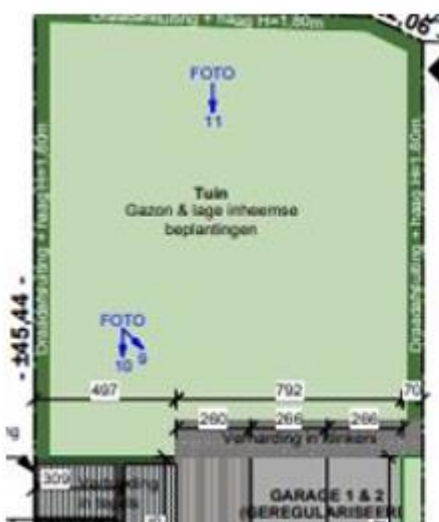


Zone garage, volière en verharding achter huis



Voor	Na
<ul style="list-style-type: none"> - Garage en volière - Verharding met stoeptegels - Geen beplanting of ruimte voor water 	<p>→ afgebroken</p> <ul style="list-style-type: none"> - balken volière gebruikt voor aanleg zandbak <p>→ grotendeels uitgebroken</p> <ul style="list-style-type: none"> - klein stukje verharding in garage behouden als terras - tegels hergebruikt in stapelmuurtje aan terras, als stapstenen en in het stapelmuurtje in de voortuin <p>→ aanleg takkenwal, beplanting en ruimte voor water</p> <ul style="list-style-type: none"> - takkenwal: takken aan 1 kant tegen gehouden door kastanjepalen van oude omheining, aan de andere kant door wilgentenen = een deels levende afsluiting - schaduwboom (kersenboom) aan terras - kruidentuintje tussen de stapstenen - hazelaarbosje als afscheiding met buren - infiltratiekom - nog gepland: mini-vijvertje met gerecupereerde klinkers

Zone achter garage





Voor

- Kort gemaaid gazon
- Beplanting met coniferen haag, buxus en laurierkers

Na

- **biodivers gazon**
 - ca. 1 keer per maand gemaaid
- **diverse, gelaagde en inheemse beplanting**
 - bloemenweide afgeboord met stammen van een omgevallen boom
 - 3 laagstam appelbomen, 1 hoogstam appelboom en 1 halfstam perenboom
 - trampoline verstopt achter ligusterhaag
 - lindeboom
 - losse stapels takken
 - kippenweide afgeboord met kastanjepalen en begroeid met bosrank
 - haagje van kleinfruit aan achterzijde kippenweide
 - schaduw en beschutting in kippenweide door aanplant van meidoorn, veldesdoorn en Gelderse roos
 - klimplanten tegen tuinberging: klimhortensia en kamperfoelie

- Enkele impressies

Voortuin



Achtertuin

Zone garage, volière en verharding achter huis





Opbreken stoeptegels, zicht op terras



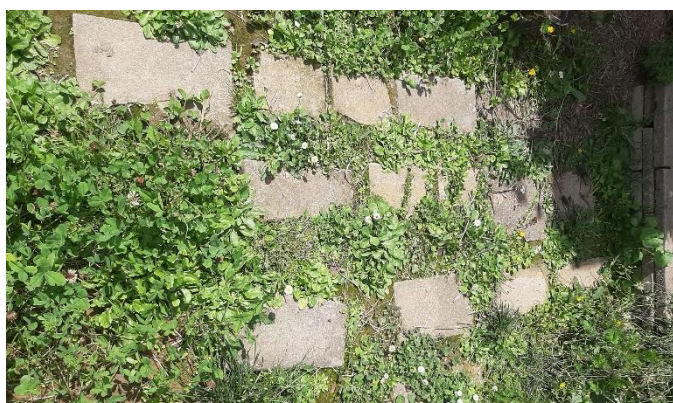
Bepanting opgebroken stuk, kersenboom



Aanleg terras, takkenwal en stapelmuurtje



Kruidentuintje tussen de stapstenen, afkoppeling regenwaterpijp



Stoeptegels gebruikt als stapstenen, met begroeide voegen, in de veel betreden zones



Takkenwal



Uitgraven infiltratiekom: opvang water
tuinberging en terrasoverkapping



Aanleg infiltratiekom: diepe sleuf
onderin



Aanleg infiltratiekom: deels opgevuld met zand afkomstig van onder de stoeptegels



Testen toevoer



Testen buffercapaciteit



Aanplanten infiltratiekom: o.a. smele, kattenstaart, zenegroen, knooppkruid, watermunt en koninginnekruid



Bepanting infiltratiekom na 1 jaar

Zone achter garage



Aanleg bloemenweide



Bloemenweide



Biodivers gazon en bloemenweide



Tuinberging en kippenweide



Trampoline verstopt achter ligusterhaag



Haagje van kleinfruit



Fruitbomen



Schaduwrijke kippenweide

- **Tips voor een geslaagde aanpak**

- Plannen kunnen en mogen gaandeweg al eens veranderen. In dit voorbeeld was de infiltratiekom bijvoorbeeld niet opgenomen in het oorspronkelijke plan.
- Ook kan er al eens iets mislukken: experimenteer met wat werkt en wat niet, durf aan te passen.
- Je tuin moet geen 'wildernis' worden. Je kiest zelf of je voor een ecologische siertuin (de sierwaarde staat meer voorop, je bent zelf de architect) gaat of voor een natuurtuin (je laat de natuur z'n gang gaan, die is architect).
- Maak keuzes die bij jou en je medebewoners passen (bv. speelelementen verwerken) en maak keuzes die binnen je budget passen (dat hoeft niet groot te zijn).
- Heb geduld en geniet ook van je tussentijdse resultaten.
- Hét ideaalbeeld bestaat niet, begin met de aanpassingen die je zelf haalbaar vindt
- Deel je kennis, je enthousiasme, je planten en steek zo familie, vrienden en kennissen aan.

Tips voor de aanleg van o.a. bloemenweide, wadi/infiltratiekom, biodivers gazon, ... vind je terug in de praktische fiches op deze website.

Foto's en plannetjes: Liesbeth Hertogen